



#1600 Knit Bias Tape

#1600ニットバイアステープ

<使用素材>

TORAY TETONIT PAREL®

東レテトニットパレル®

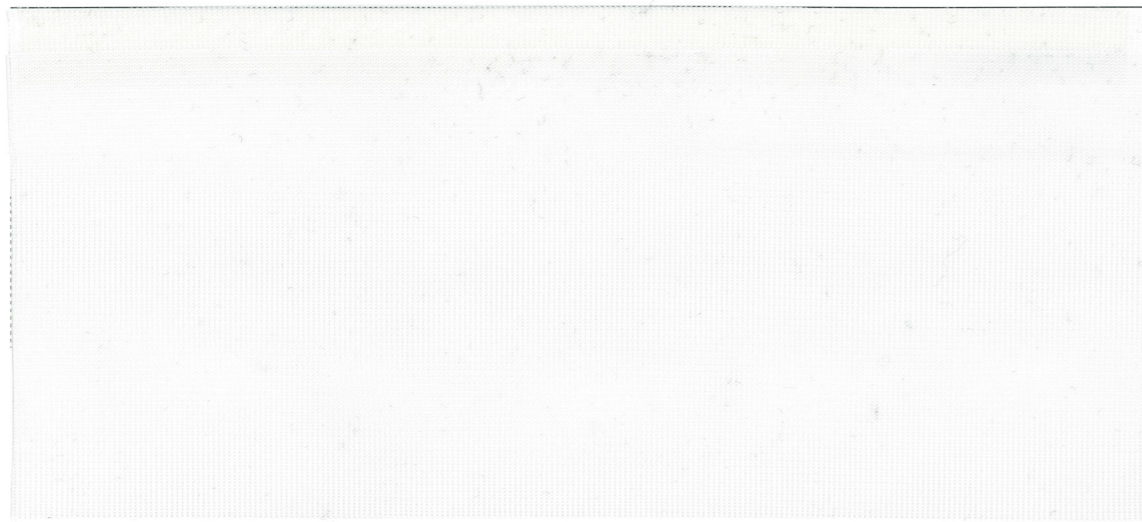
Asahi

#1600 Knit Bias Tape

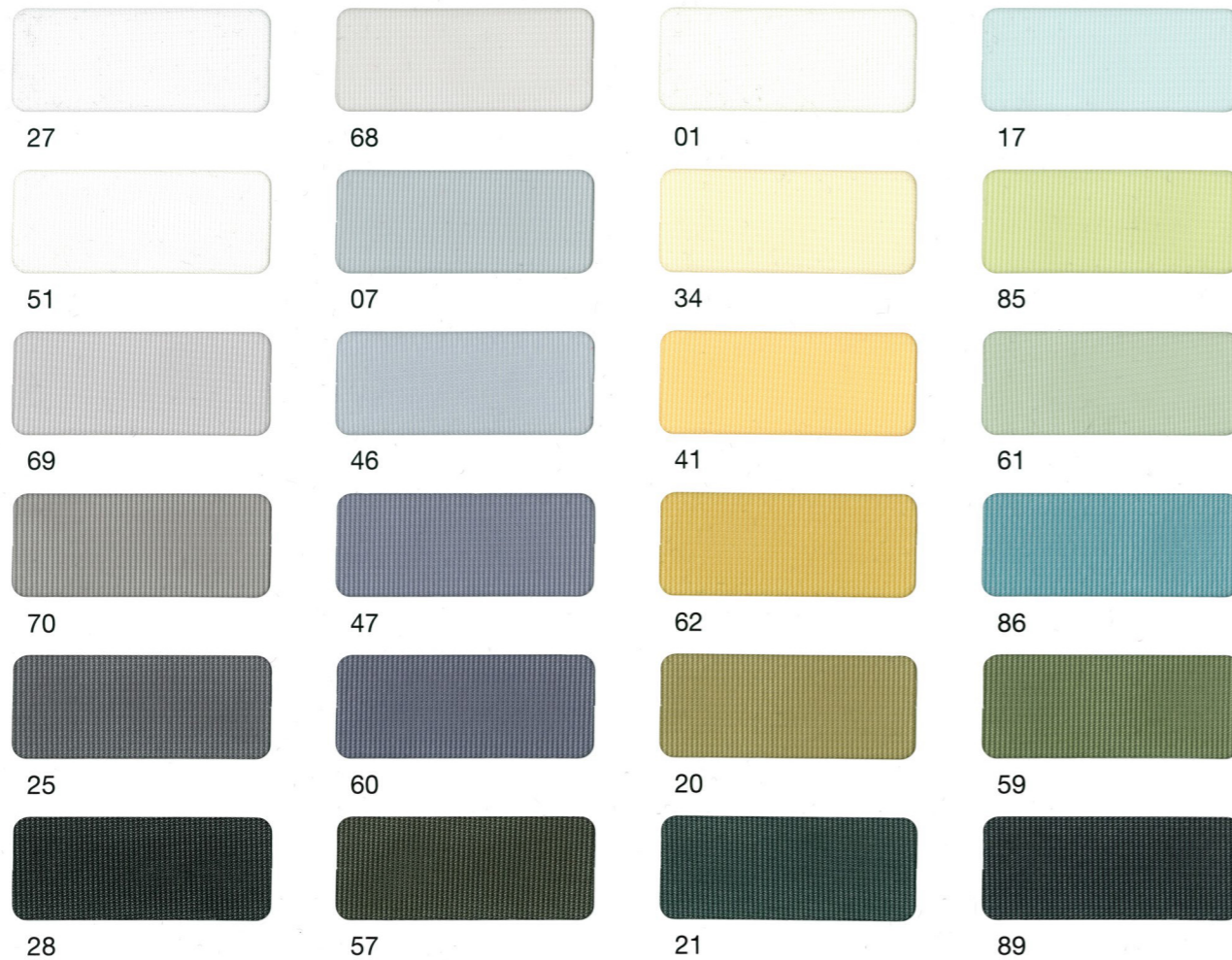
#1600ニットバイアステープ

<使用素材>
TORAY TETONIT PAREL
 東レテトニットパレル
 Composition: Polyester 100%
 Fabric width: 122cm
 ポリエステル100%
 生地巾122cm

Quality Sample



Color Samples



Double-fold 両折



Piping パイピング



Material 使用素材について

<使用素材>

TORAY TETONIT PAREL®

Characteristics of TORAY TETONIT® PAREL® 東レテトニット® パレル® の特長

- ① Controls static electricity
PAREL® prevents static electricity from entering the core of the yarn, so it does not cling, attract dust or stain. The static-electricity - controlling property is maintained after washing at home or dry cleaning.
 - ② Perspiration absorbency and stain-resistant properties
PAREL® is resistant to staining while offering easy stain removal. These properties are unchanged after repeated washing.
 - ③ Quick drying
PAREL® has a knit with high permeability to air, promoting quick drying.
- ① 制電性
パレル® は糸のシンから静電気をしめだし、まとわりつきを解消し、汚れやホコリを寄せつけません。制電効果は家庭洗濯や、ドライクリーニング後も持続します。
 - ② 吸汗、防汚性
パレル® は汚れが付きにくく、落ちやすく、洗濯をくりかえしてもこの性能は変わりません。
 - ③ 速乾性
パレル® はニットのもつ通気性が加わって、より速く乾きます。

Washing cautions 洗濯上の注意

- Wash well with water. Hang out to dry immediately.
- Do not leave wrung or soaked in water for a long time.
- Do not use detergents with bleaching agents as they may cause the material to discolor. A neutral detergent is most suitable.
- 水洗いは充分にしてください。水洗いのあとは、早く干してください。
- 絞ったままや、水につけたままでの長時間にわたる放置は、さけてください。
- 漂白剤入りの洗剤をご使用になりますと、変色することがありますので、ご使用にならないでください。中性洗剤が最適です。

Ironing caution アイロンがけの注意

- Dry completely before ironing. Ironing partially dry material may cause the color to fade.
- なま乾きのままでアイロンをかけると、色落ちすることがありますのでよく乾かしてからアイロンをかけてください。

Sewing conditions 縫製上のポイント

- ① Elasticity
 - Do not pull while sewing.
 - ② Sewing machine needle
 - Use #9~11 needle numbers. Do not use a needle with a flattened point.
 - A slim-point needle (S type or KM type) is recommended.
 - ③ Ironing
 - Suitable temperature for a steam iron is 160~180°C.
- ① 伸縮性
 - 縫製時に絶対に引っ張らないでください。
 - ② ミシン針
 - #9~11 の細目を使用し、針先のツブレには特に注意してください。
 - スリムポイント針 (Sタイプ、KMタイプ) が効果があります。
 - ③ アイロン
 - スチームアイロンを使用される場合は 160~180°C が適温です。

Color fastness 染色堅牢度		Testing method 試験方法
Light 耐光	Above class 3 3級以上	JIS L 0842
Rubbing Dry 摩擦/乾式	Above class 4 4級以上	JIS L 0849 II型
Rubbing Wet 摩擦/湿式	Above class 3 3級以上	
Water 水	Above class 4 4級以上	JIS L 0846
Perspiration Acidity Color change 汗/酸性/変退色	Above class 3 3級以上	JIS L 0848
Perspiration Acidity Staining 汗/酸性/汚染	Above class 3 3級以上	
Perspiration Alkalinity Color change 汗/アルカリ性/変退色	Above class 3 3級以上	
Perspiration Alkalinity Staining 汗/アルカリ性/汚染	Above class 3 3級以上	
Washing Color change 洗濯/変退色	Above class 4 4級以上	JIS L 0844
Washing Staining 洗濯/汚染	Above class 4 4級以上	
Dry-cleaning Color change ドライクリーニング/変退色	Above class 4 4級以上	JIS L 0860
Dry-cleaning Staining ドライクリーニング/汚染	Above class 4 4級以上	
Transfer Color change 昇華/変退色	Above class 4 4級以上	JIS L 0854
Transfer Staining 昇華/汚染	Above class 3 3級以上	

Asahi