

Highly suited to all types of materials, including textile fabrics and knit weaves

Asahi

APICO Tape

織物、編物問わずあらゆる素材にピッタリ

アピコテープ APICO

Composition : Acrylic 77%

Nylon 23%

アクリル 77%

ナイロン 23%

What is APICO?

A groundbreaking adhesive interlining cloth that APICO of Asahi Kasei Advance Corporation created using the latest technology introduced from a French technique. APICO adhesive interlining cloth has excellent retaining properties and provides a soft feel. It has been highly commended in top quality product markets all over the world including France, Italy, Germany and the UK.

アピコ (APICO) とは

フランスの技術を導入し、旭化成アドバンスのアピコが最新の科学技術をもとに完成させた、画期的な接着芯地です。保型性に優れ、ソフトに仕上がるアピコの接着芯地は、フランス、イタリア、ドイツ、イギリスをはじめ、世界の高級品市場で高い評価を受けています。

Samples



White
シロ



Black
クロ

Size From 6 mm width in 1 mm increments

サイズ Roll length: 20 m, 50 m

平巾7%より1%毎にあります。一巻の長さ: 20m巻・50m巻

Examples of suitable surface fabrics 適する表生地の場合

Thin to medium thickness: tricot, jersey wool, voile georgette, muslin, worsted, mohair tweed, gabardine, etc.

薄手・中肉/トリコット・ジャージー・ボイルジョーゼット・モスリン・ウーステッド・モヘアツイード・ギャバジン 等

Adhesion conditions 接着条件

Temperature (°C) 温度 (°C)	140~150 (for synthetic fibers) 140~150 (化繊目盛り)
Pressure 圧力	Do not slide the iron over the material, apply it repeatedly all over. アイロンはすべらず、全体にバランスよく押さえます。
Time duration (sec) 時間 (秒)	5~6 5~6

Caution 注意事項

Conduct an adhesive test in advance on a sample of fabric to be used to check texture, seeping of adhesive, shrinking or surface roughness after adhesion.

使用の際、あらかじめ残布で接着テストを行い、接着後の風合い・表生地へのシミ出し・収縮・表面あれ等をお確かめください。

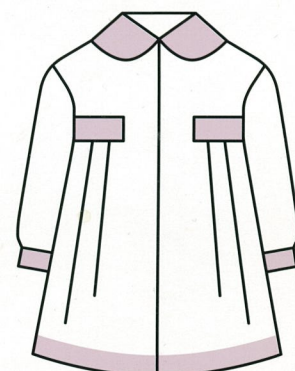
Applications 使用例



Menswear
紳士服



Womenswear
婦人服



Childrenswear
子供服