

# LAYER ENAMEL

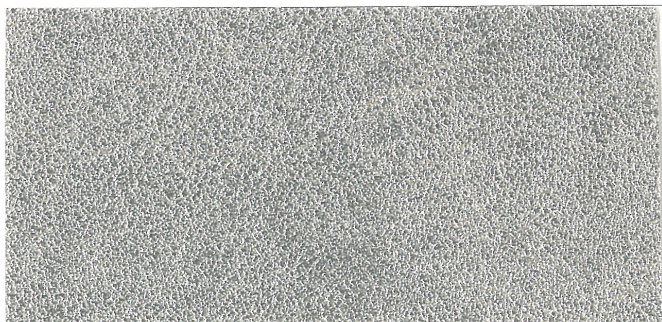
## レイヤーエナメル

表：ポリウレタン 93.2%  
 アルミニウム 6.2%  
 裏：ポリエステル 65%  
 レーヨン 35%



きめ細やかな輝きが特徴のエナメル合皮です。奥深いグリッター感が◎！

### Color Samples



No. 1



No. 2



No.10



No.38



No.25

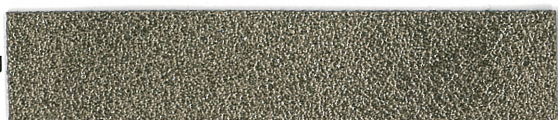


No.19

### 加工テープ

平テープ (15m巻)

15mm巾



10mm巾より1mmピッチでカット可能です

パイピングテープ (15m巻)

10mm巾



ピンキング入 普通芯

4ツ折ループ (15m巻)

7mm巾

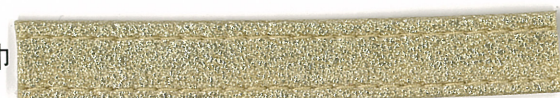


M-07

5mm、7mm巾がございます

両縫ひもテープ (15m巻)

10mm巾



W-110

7mm、10mm、15mm、20mm巾がございます