

Asahi

#500

T/C bias tape

T/C バイアステープ

T/C bias tape

T/C バイアステープ

[#500]

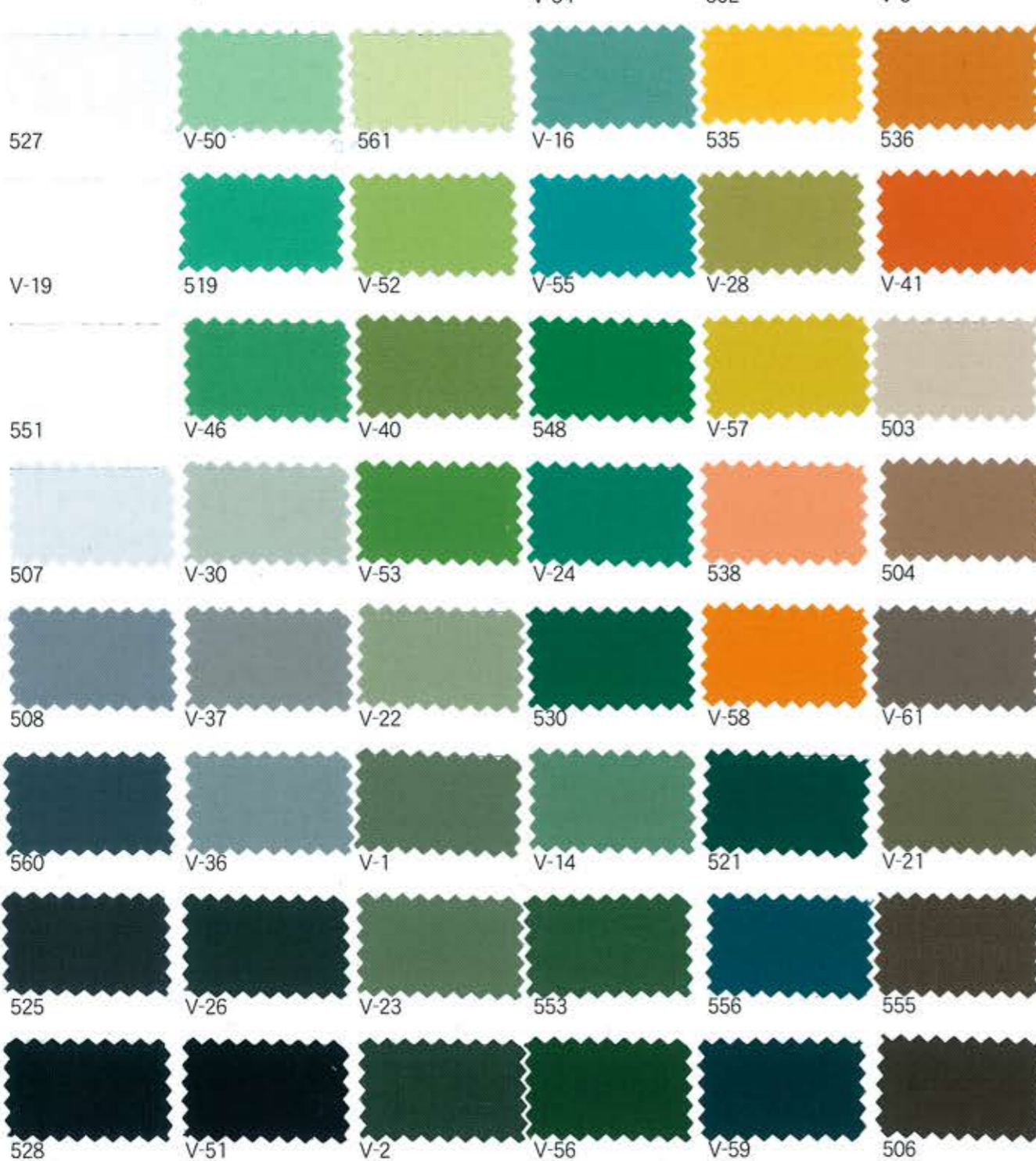
Composition : Polyester 65%
Cotton 35%
Fabric width : 120 cm
ポリエステル 65% 綿 35%
生地巾 120 cm

Asahi

Quality Sample



Color Samples



1. Colorfastness to light

Expose the specimen to light using the prescribed method. Compare the specimen's discoloration and color fading with those of the standard scale to evaluate the colorfastness.

2. Colorfastness to dry rubbing

Rub the specimen and a white cotton cloth together. Compare coloration on the white cotton cloth with the standard stain scale to evaluate the colorfastness.

3. Colorfastness to wet rubbing

Rub the specimen and a white cotton cloth 100% wet with water together. Compare coloration on the white cotton cloth with the standard scale stain to evaluate the colorfastness.

4. Colorfastness to water

Use a perspiration tester to treat the specimen with water under pressure using the prescribed method, and dry. Compare the specimen's discoloration and color fading and those of the attached white cloth with the standard discoloration/fading of color scale and the standard stain scale to evaluate the colorfastness.

1. 耐光堅牢度

試験片を規定の方法にもとづいて露光し、試験片の変退色と基準のスケールの変退色とを比較して、その堅牢度を判定する。

2. 乾摩擦堅牢度

試験片と摩擦用白綿布とを互いに摩擦し、摩擦用白綿布の着色の程度を汚染用基準スケールと比較して、その堅牢度を判定する。

3. 湿摩擦堅牢度

試験片と水で濡らし約100%湿潤状態にした摩擦用白綿布とを互いに摩擦し、摩擦用白綿布の着色の程度を汚染用基準スケールと比較して、その堅牢度を判定する。

4. 水堅牢度

試験片を汗試験機を用い規定の方法で、加圧下で水処理した後、乾燥し、試験片の変退色とを添付白布の汚染の程度をそれぞれ変退色用基準のスケールと汚染用の基準のスケールとを比較し、その堅牢度を判定する。

Color list by depth 濃度別カラー一覧		Colorfastness 染色堅牢度	
Light colors 淡色	501 V-17	Light 耐光堅牢度	Class 3 3級
	503 V-18		
	507 V-19		Class 4~5 4~5級
	509 V-36		
	517 V-37		Class 4 4級
	518 V-44		
	522 V-46		Class 5 5級
527 V-50			
534 V-63			
551			
561			
Medium colors 中色	502 542 V-13 V-45	Light 耐光堅牢度	Class 4 4級
	504 543 V-14 V-52		
	508 544 V-16 V-54	Class 4 4級	
	510 548 V-22 V-60		
	513 554 V-23 V-64	Class 3 3級	
	519 558 V-28 V-65		
	532 559 V-30 V-69	Class 4 4級	
	535 V-1 V-33 V-70		
	536 V-5 V-40 V-76	Class 4 4級	
	538 V-8 V-41		
540 V-12 V-42			
Deep colors 濃色	505 530 V-10 V-51 V-68	Light 耐光堅牢度	Class 4 4級
	506 531 V-11 V-53 V-71		
	515 545 V-21 V-55 V-72	Class 3 3級	
	516 553 V-24 V-56 V-73		
	521 555 V-25 V-57 V-74	Class 3 3級	
	523 556 V-26 V-58 V-75		
	524 560 V-31 V-59 V-77	Class 3 3級	
	525 V-2 V-34 V-61 V-78		
	526 V-3 V-35 V-62	Class 3~4 3~4級	
	528 V-4 V-38 V-66		
	529 V-9 V-43 V-67		

■ Washing cautions 洗濯上の注意

- Wash well with water. Hang out to dry immediately.
- Do not leave wrung or soaked in water for a long time.
- Do not use detergents with bleaching agents as they may cause the material to discolor. A neutral detergent is most suitable.

- 水洗いは充分にしてください。水洗いのあとは、早く干してください。
- 絞ったままや、水につけたままでの長時間にわたる放置は、さけてください。
- 漂白剤入りの洗剤をご使用になりますと、変色することがありますので、ご使用にならないでください。中性洗剤が最適です。

■ Ironing caution アイロンがけの注意

- Dry completely before ironing. Ironing partially dry material may cause the color to fade.
- なま乾きのままでアイロンをかけると、色落ちすることがありますのでよく乾かしてからアイロンをかけてください。



Asahi