

*Asahi*

**Mesh**  
**Type**  
メッシュ加工

# Mesh Type

[AW-11] メッシュ加工

## Material (素材)

Faux Suede (人工皮革)	Lamous, Drape ラムース、ドレープ
Synthetic Leather (合成皮革)	Mayfair, Soware, Meliton メイフェア、ソワレ、メリトン

★ Other fabrics are also available.  
※その他 織物も加工できます

Asahi

# Soware Mesh Tape

ソワレメッシュ加工テープ

《Washable / 水洗い可能》

## Quality Samples



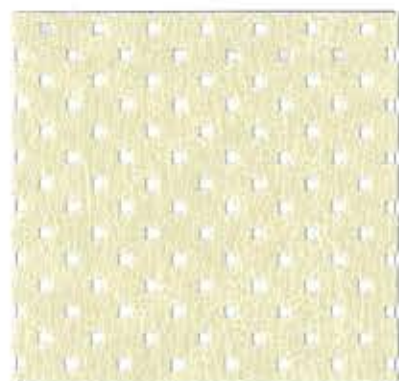
Lot.No.P-111 Drape / 1303



Lot.No.P10-7 Drape / 1953  
※生地巾120cmまで加工可能です



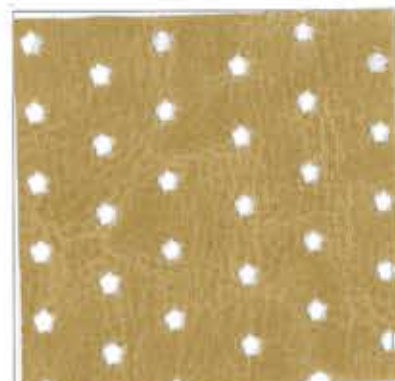
Lot.No.PJ-1 Lamous / 405



Lot.No.PF-2 Soware / 0031



Lot.No.P-8 Mayfair / 5041



Lot.No.PC-7 Meliton / 5512



Lot.No.PA2-6 Soware / 0006  
※生地巾120cmまで加工可能です



Lot.No.PB5-20 Mayfair / 5013



Lot.No.PS-2G Meliton / 5517

- There are other designs besides above.  
上記以外のデザインもございますのでお問合せ下さい。
- Select the Lot.No. and choose the color from the color sample.  
Lot.No.をご指定のうえ、カラーはサンプル帳よりお選びください。
- Less than 3m, it costs additional fee.  
3m以下の場合、別途送料が掛かります。

## Quality Samples (Lot.No.PO-1)



Soware / 0019



Soware / 0024



Soware / 0031



Soware / 0014

### Flat cut tape (12.5m/roll) 平テープ(12.5m巻)



### Single-fold flat cut tape (12.5m/roll) 片折テープ(12.5m巻)



### Double-fold flat cut tape (12.5m/roll) 両折テープ(12.5m巻)



### Piping tape (12.5m/roll) バイピングテープ(12.5m巻)



### 4-fold stitched loop (12.5m/roll) 4ツ折ループ(12.5m巻)



From 3 mm up to 25 mm widths are available.  
3%巾から25%巾までにてご注文ください。

### 4-fold double-stitched tape (12.5m/roll) 両縫ひもテープ(12.5m巻)



From 7 mm up to 30 mm widths are available.  
7%巾から30%巾までにてご注文ください。

### Piping tape (12.5m/roll) バイピングテープ(12.5m巻)

