

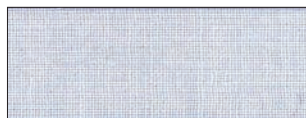
《アイロン片面接着テープ》

アサヒ アイテープ®



肩縫い線・袖口線、アームホールなどの伸び止めに。ポケットやボタンホールの口ぎれ、カギれに。

平テープ：伸ばしたくない肩線などに使用します



平テープ 形状

素 材：ポリエステル65%
綿 35%

サイズ：9mm幅・12mm幅・15mm幅
長 さ：25m巻
カ ラー：白・黒
種 類：平テープ
ハーフバイアステープ
バイアステープ

接着温度：140℃～160℃
圧着時間：7～10秒

ハーフバイアステープ：伸ばしたくないカーブ線などに

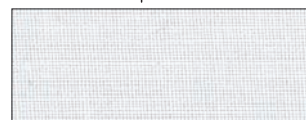


ハーフバイアス 形状

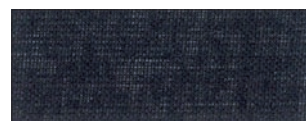
ご注意：

- ・使用する生地で接着テストを行なってからご使用ください。
- ・接着状態をチェックする時は、充分冷却してから行なってください。
- ・生地の上に特殊加工をしたものは接着できない場合があります。

Color Samples



アイテープ・白



アイテープ・黒

バイアステープ：若干の伸びが必要な箇所などに使用します



バイアステープ 形状

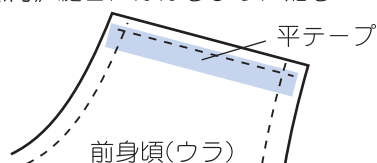
特 長

作業効率を上げ、シルエットを保つ伸び止めテープです

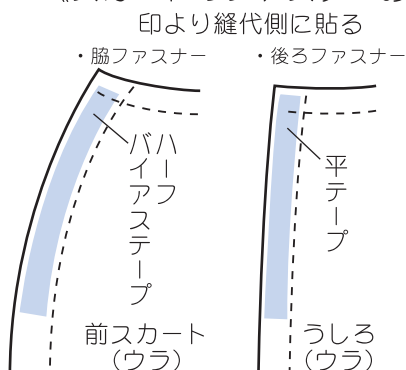
- 接着芯をテープ状に加工したもので、伸び止めに使用します。
- 接着後の仕上がりガソフトなので、生地との風合をそこないません。
- 日常のお洗濯はもちろん、ドライクリーニングもOK。
- 防縮加工をしているので洗濯してもほとんど縮みません。

接着テープの貼り方例とポイント

《肩》縫目にかかるように貼る

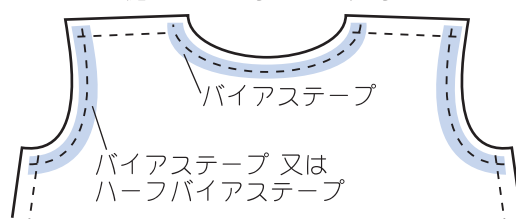


《スカートのファスナーあき》

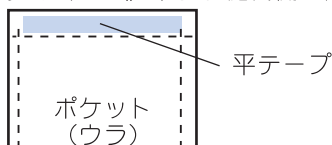


《衿ぐり・袖ぐり》

縫目にかかるように貼る



《ポケット口》印より縫代側に貼る



衿ぐり、袖ぐりのようにカーブが大きい所は、縫目にテープがかかるように貼ります。